

Dalešice

IP105

IP106

SCHEMA  
B15

Fřika

Mukařov

MAPY.CZ

Pulečný

Klíčnov

IP109  
(IP105)

Příloha č. 1-3 k č.j. 78294  
Stanovisko ve smyslu ustanovení  
§ 25/1 z.č. 13/1997 Sb.,  
§ 77/2b) z.č. 361/2000 Sb.,



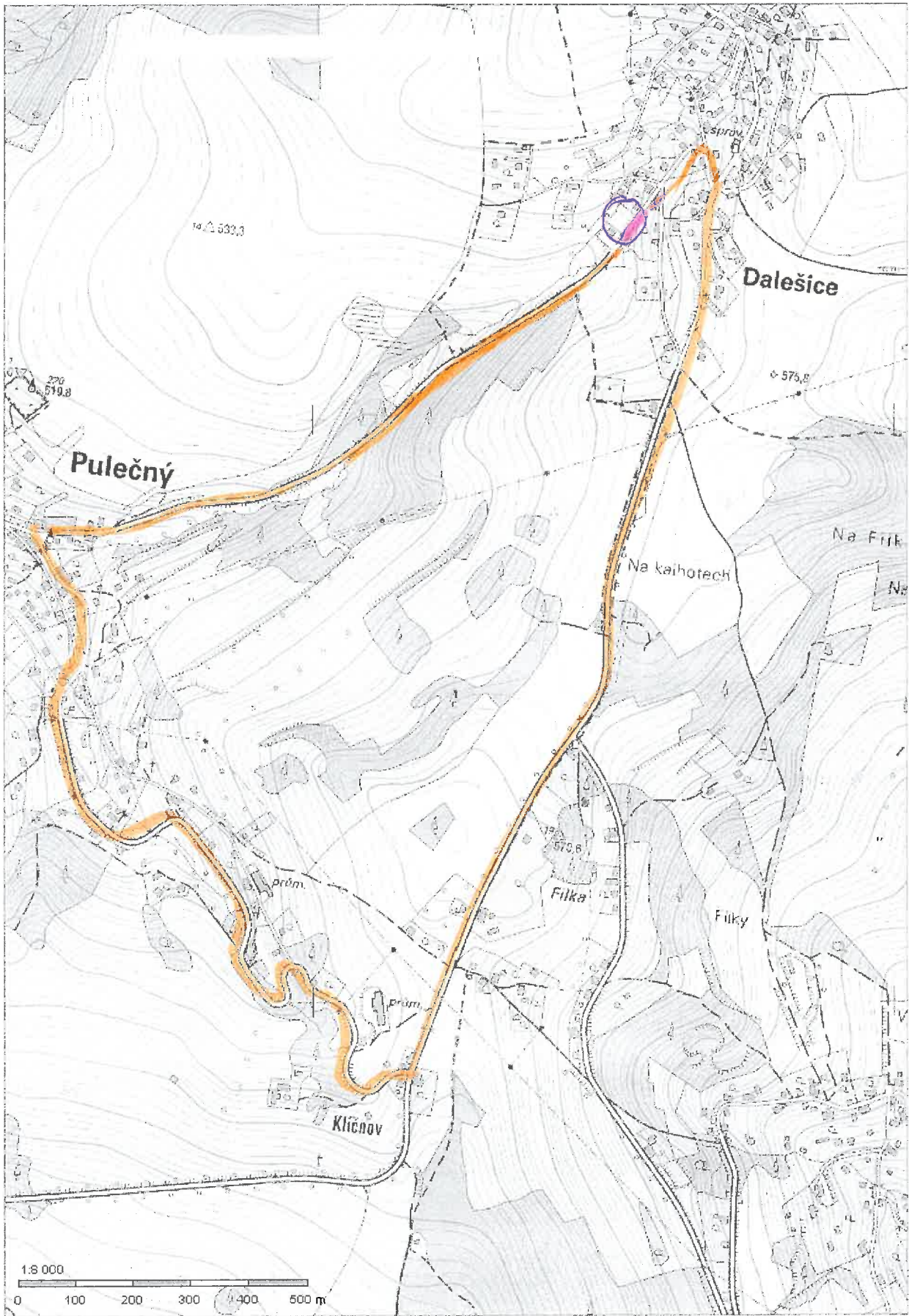
Police ČR, Krijské ředitelství  
Libereckého kraje  
Územní odbor Jablonec n. N.  
Dopravní inspektorát  
23 října 10  
466 73 Jablonec nad Nisou

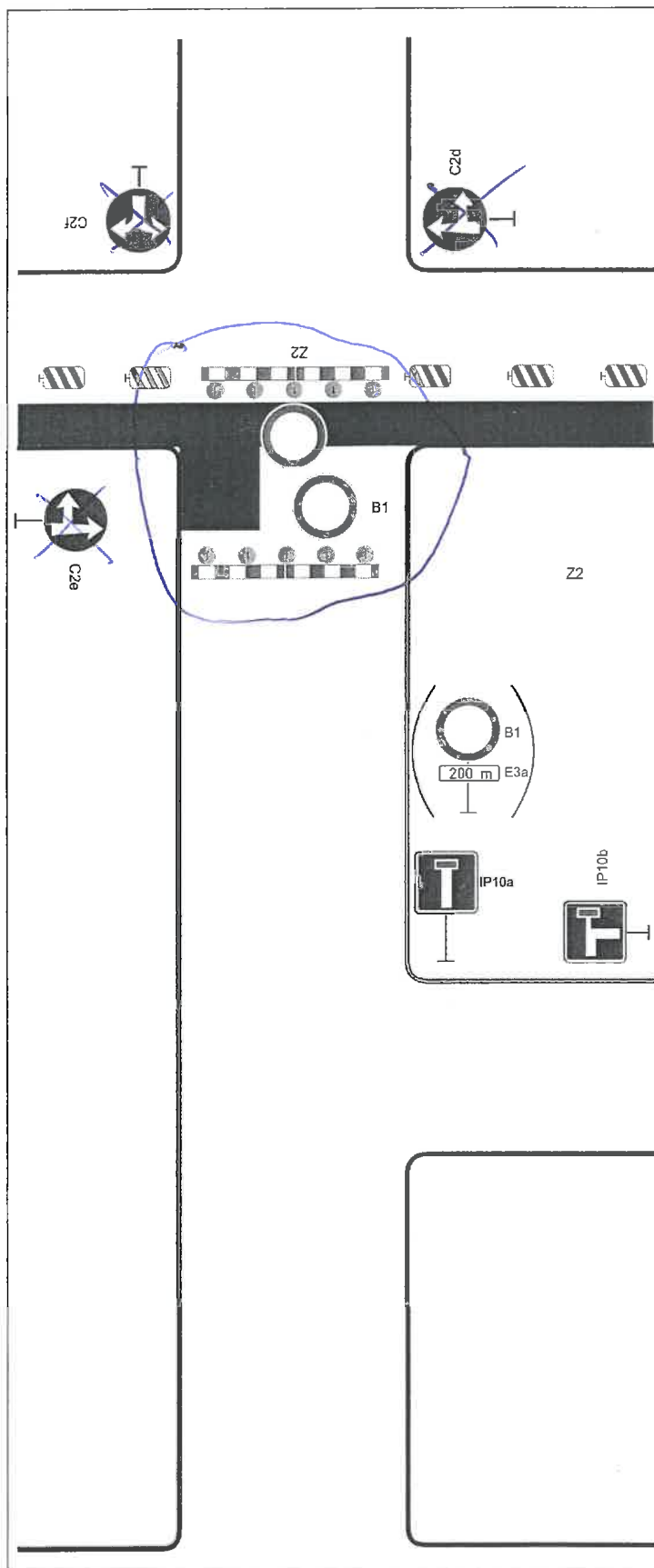
599

Odsouhlaseno dne: 7.8.2019  
Č.j. KRPL-75894 / 2019-19 / 10.08.2019  
Platnost omezena: Půdloží:  
do: z.r. por. Ing. Edua Kvišala

Police ČR, jakožto dotčený orgán vydává  
závazná stanoviska, a návrhem souhlasí,  
neboť odpovídá obecným požadavkům  
na bezpečnost a plynulost provozu  
na pozemních komunikacích.

Pokud budou uvedené podmínky splněny,  
 lze konstatovat, že návrh odpovídá obecným  
požadavkům na bezpečnost a plynulost  
provozu na pozemních komunikacích.





## Schéma B/15

Standardní pracovní místo.  
Uzavírka pozemní  
komunikace s objížďkou.

podélná uzávěra oboustrannými  
směrovacími deskami

odstup max. 10 m

příčné uzávěry v oblasti pra-  
covního místa zábranami

minimálně 5 výstražných světel  
typu 1

užití značky č. B 1 s dodatkovou  
tabulkou č. E 3a v případě potřeby  
vyznačit vzdálenost k začátku  
uzavírky (např. při větší  
vzdálenosti k tomuto místu)

Pozn.: V případě vyznačení  
objížďkové trasy, umístění  
značek č. IS 11a až č. IS 11d dle  
místních podmínek

vzdálenosti v metrech



SALEŠICE V JABOVCE N.V.